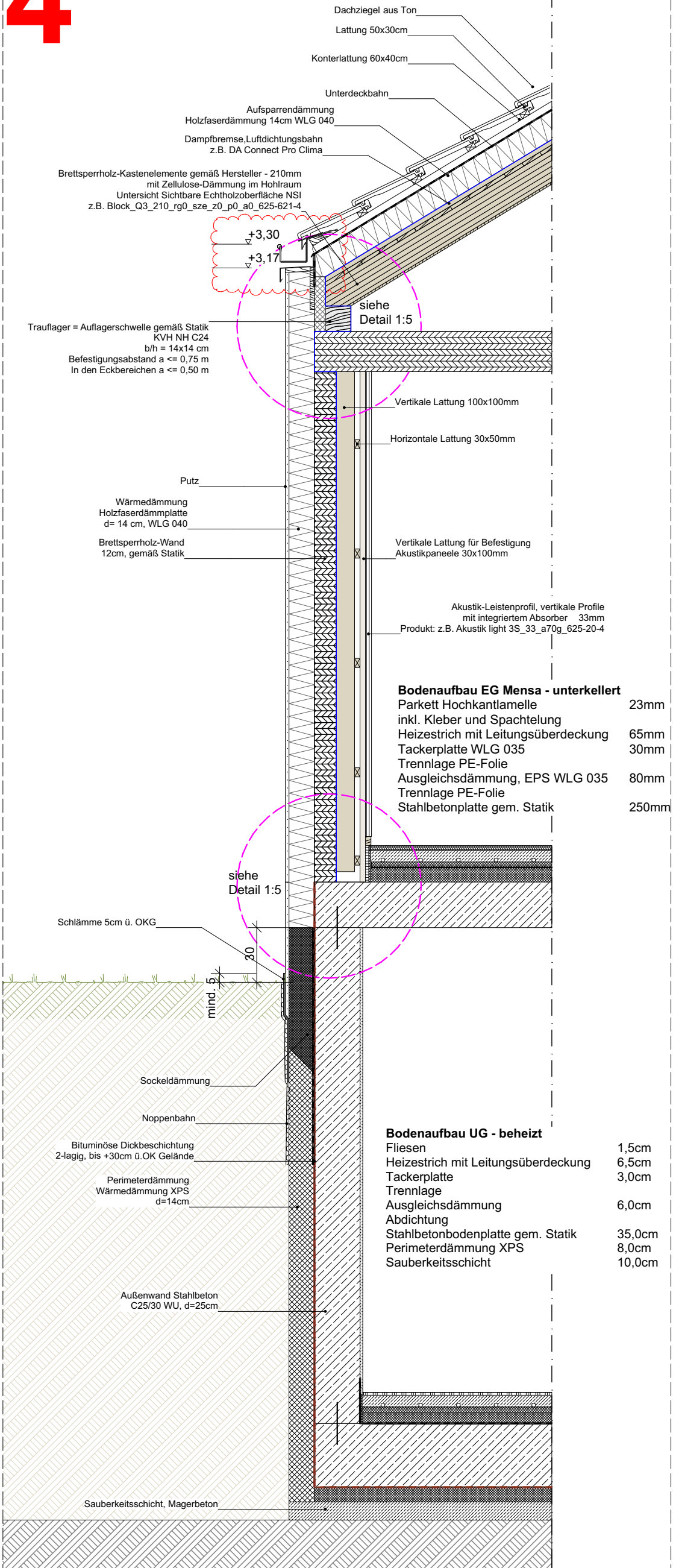
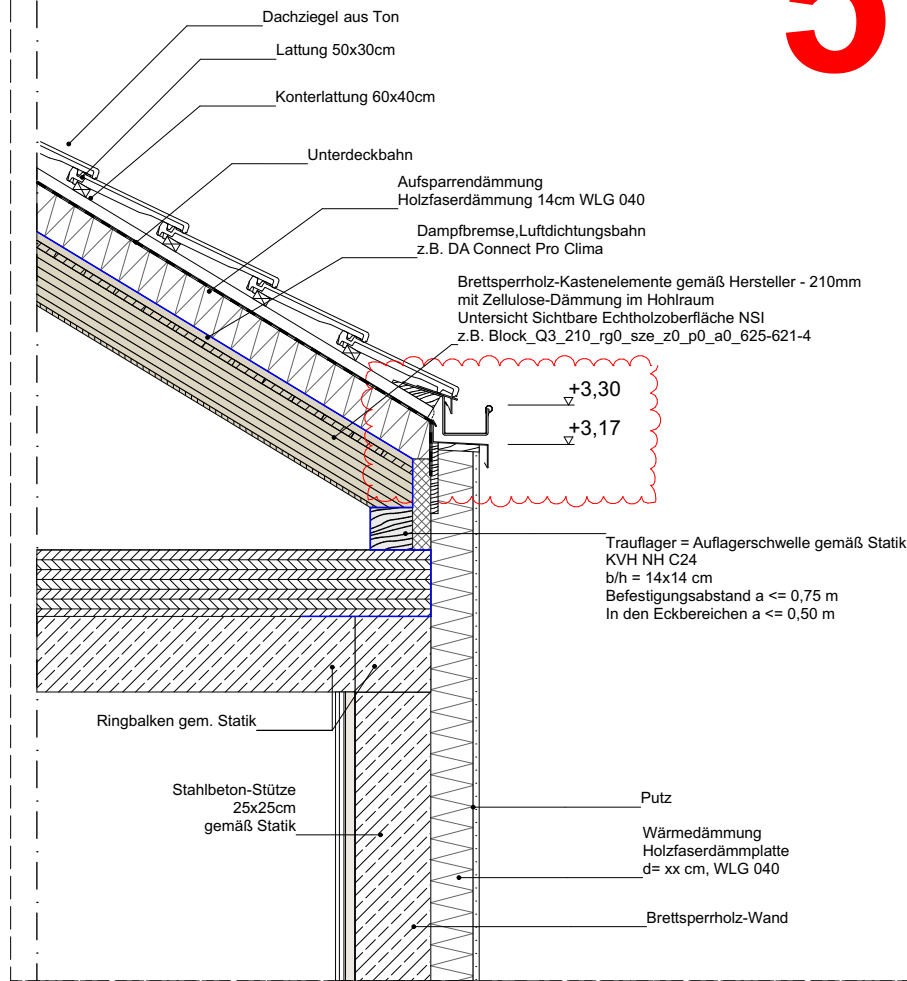


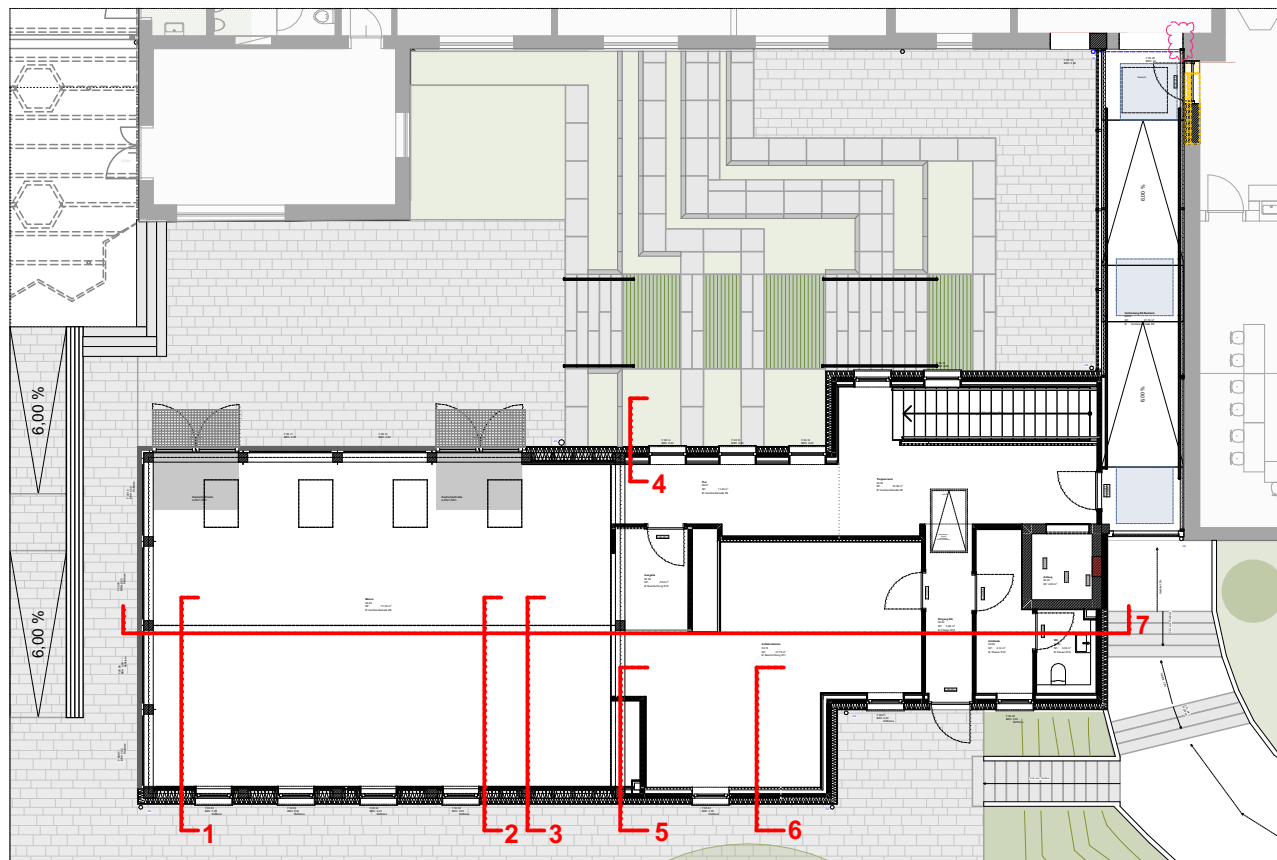
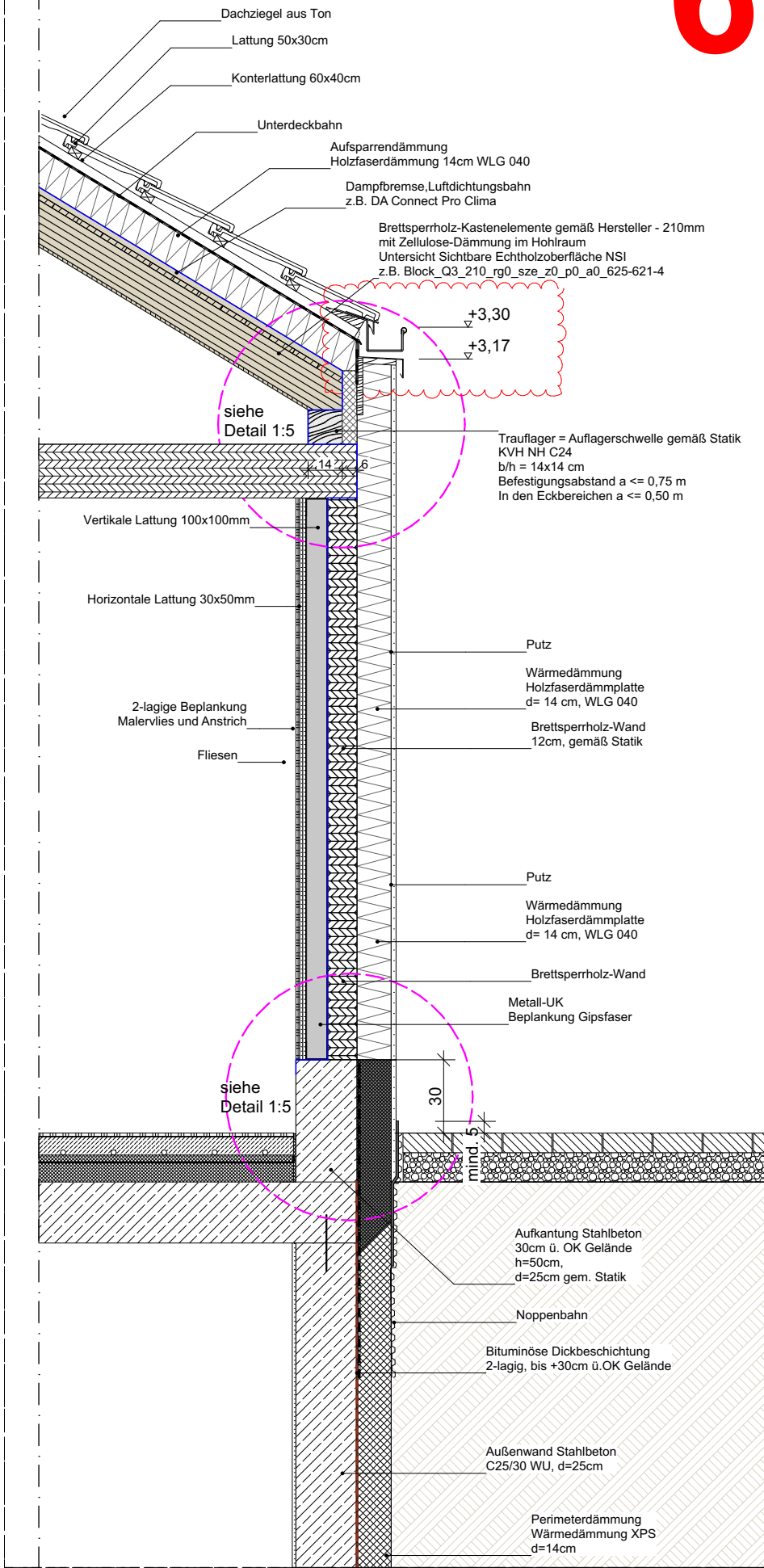
4



5



6



ANMERKUNGEN

Sämtliche Maße sind vor Ausführung der Herstellung bzw. vor Beginn der Arbeiten vom Auftragnehmer eigenverantwortlich auf ihre Richtigkeit zu überprüfen. Unstimmigkeiten sind mit der Bauleitung abzustimmen.

Werkplanung + Detailplanung des Architekten und Planung der Fachfirmen sind zu beachten.

Dimensionierung aller tragenden Teile gem. Angabe Statik.

Die Herstellung von Aussparungen in Stahlbetonwänden und Decken erfolgt nach den Schalplänen des Statikers.

Die Abdichtungen sind gemäß den aktuellen DIN-Vorschriften auszuführen. Arbeits- und Dehnfugen sind mit geeigneten Fugenbändern wasserdicht herzustellen. Für die Abdichtung gegen drückendes Wasser haftet allein der ausführende Unternehmer.

In Bädern und Nassbereichen dürfen keine Gipsbaustoffe verwendet werden.

Technische Klärung und Montage liegt im Verantwortungsbereich des ausführenden Unternehmens.

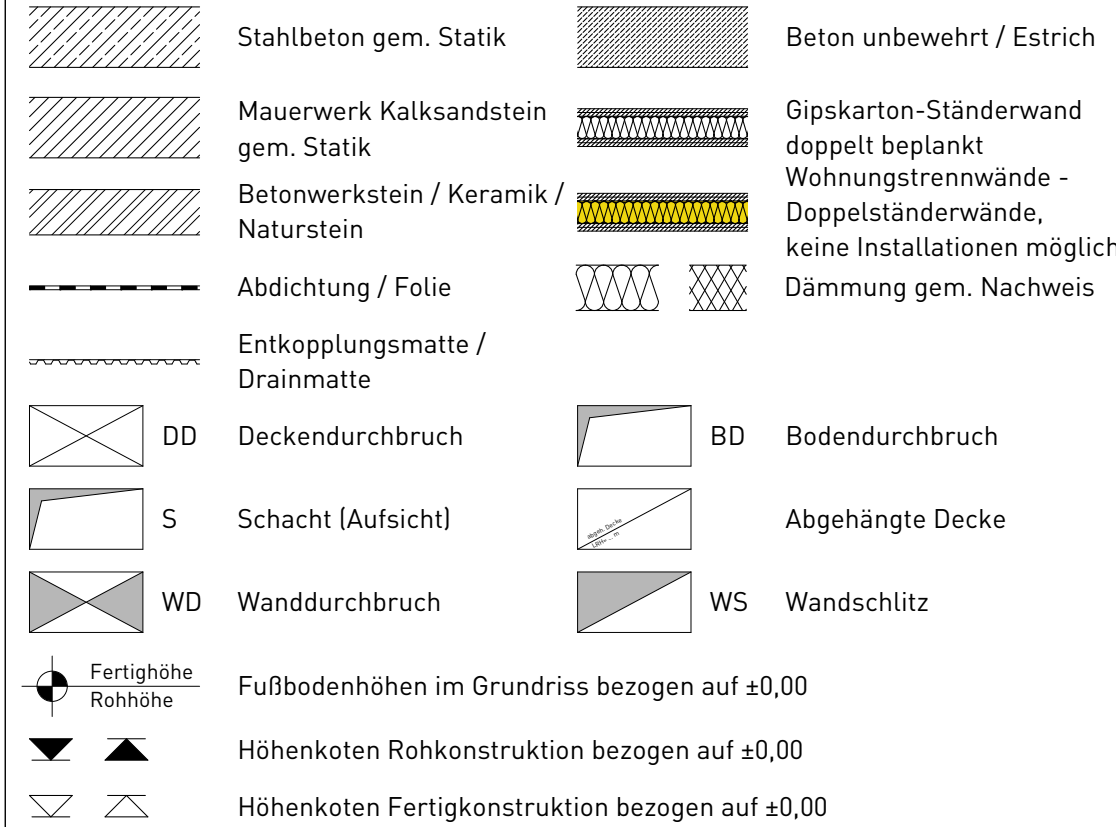
Brandschutz: Herstellerangaben sind einzuhalten und Zulassungen vorzulegen.

Angaben und Vorschriften des Wärme- / Schall- sowie des Brandschutzgutachtens sind zu beachten.

Alle Maße beziehen sich, soweit nicht anders angegeben, auf den Rohbau ohne Putz oder Bekleidung. Maßangaben für Fensterbrüstungen, Fenster und Türstürze beziehen sich grundsätzlich auf Oberkante Fertigfußboden des jeweiligen Geschosses

Sämtliche Details sind vom Architekten, den Fachplanern sowie vom Bauherrn freizugeben.

LEGENDE



ÄNDERUNGEN

|            |  |       |   |
|------------|--|-------|---|
| 24.04.2026 | Änderung Pläne von Vorabzug zu Freigabe  | INDEX | A |
| 20.05.2026 | Teilung Details für kleineres Planformat | INDEX | B |
|            |  |       |   |
|            |  |       |   |

PROJEKT

Neubau Mensa Grundschule Essenheim  
Münchhofpforte 20  
55270 Essenheim

BAUHERR

Verbandsgemeinde Nieder-Olm  
Pariser Str. 110  
55268 Nieder-Olm

ARCHITEKT

PLANINHALT

|                    |   |      |             |
|--------------------|---|------|-------------|
| GEZEICHNET         | MASSTAB                                       | 1:25 | (DIN A2 ÜG) |
| DATUM              | 21.05.2026                                    |      |             |
| Ausführungsplanung | 2506_AR_5_DE_FS2_B_F_ Fassadenschnitte Teil 2 |      |             |